



ASM  
Student Chapter  
Pokhara

# COVID-19 PUBLIC ENGAGEMENT

COVID-19 सार्वजनिक संलग्नता

# COVID-19 SYMPTOMS



ASM  
Student Chapter  
Pokhara

## कोरोना भाइरसको लक्षणहरु



Fever

ज्वरो आउने

Dry cough  
सुख्खा खोकी लाग्ने



Difficulty breathing  
सास फेर्न गाह्रो हुने

Headache  
टाउको दुख्ने



Loss of taste and smell  
स्वाद र गन्ध हराउनु

Sore throat  
घाँटी दुख्ने



Diarrhea  
पखाला लाग्ने

Fatigue  
थकान महसुस हुने

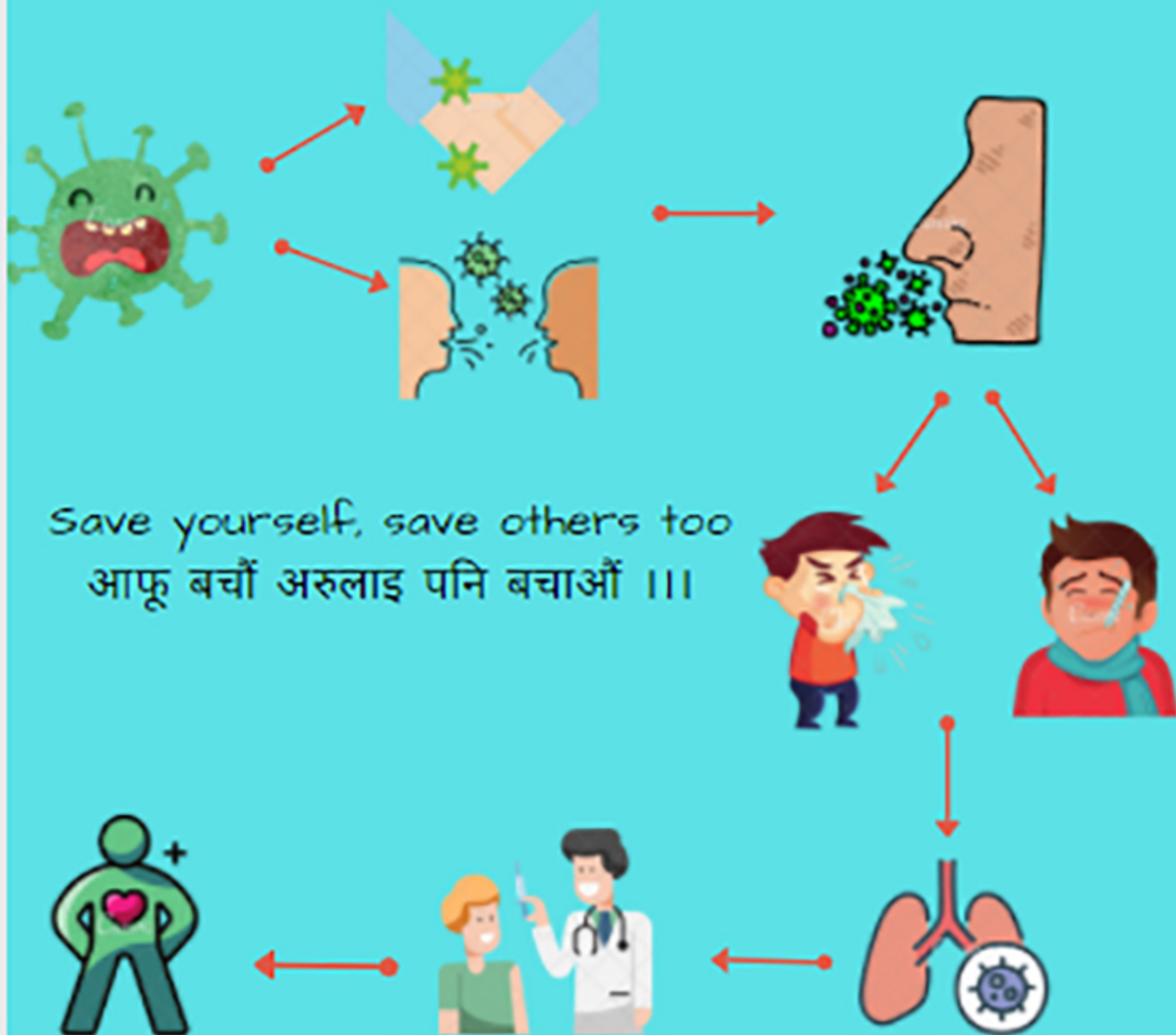


# COVID-19 MODE OF ACTION



ASSM  
Student Chapter  
Pukhara

कोरोना भाइरसले कसरी काम / असर गर्छ



Save yourself, save others too  
आफू बचौं अरुलाई पनि बचाऔं ।।।

# COVID-19 VACCINATION



ASM  
Student Chapter  
Pokhara

कोरोना भाइरसको खोप



Vaccination protect you and your  
family from COVID-19

कोरोना भाइरस बिरुद्धको खोप लगाउनले तपाईं  
र तपाईंको परिवारलाई COVID-19 बाट  
बचाउदछ ।।।





# PREVENTIVE MEASURES



ASM  
Student Chapter  
Pokhara

## रोकथामको उपायहरु



Wash hands regularly with soap and water  
साबुन पानीले नियमित रूपमा हात धुनुहोस्

Wear a mask

मास्क लगाउनुहोस्



Cover nose and mouth

खोकदा वा छींक लाग्दा नाक र मुख कुहिनोले छोप्नुहोस्



Keep a safe distance

एक सुरक्षित दूरी राख्नुहोस्



seek medical attention in case of fever,

cough and difficulty breathing

ज्वरो, खोकी र सास फेर्न कठिनाई भएमा

चिकित्सकीय ध्यान खोज्नुहोस्

